

القمل

وطرق مكافحته

---

# ماهو القمل ؟

× هى طفيلية صغيرة ماصة لدماء الثدييات والطيور،  
تنتشر في جميع أنحاء العالم، طولها يتراوح من 2-  
5 ملم والذكور تكون اصغر حجماً من الإناث، يوجد  
نوعين حسب نوع التغذية القمل العاض ويتغذى  
على ريش الطيور والقشور والقمل الماص ويتغذى  
على الدم ، وهنالك ثلاثة انواع تكيفت للعيش  
على الإنسان:

× - قمل الرأس. *Pediculus humanus capitis*.

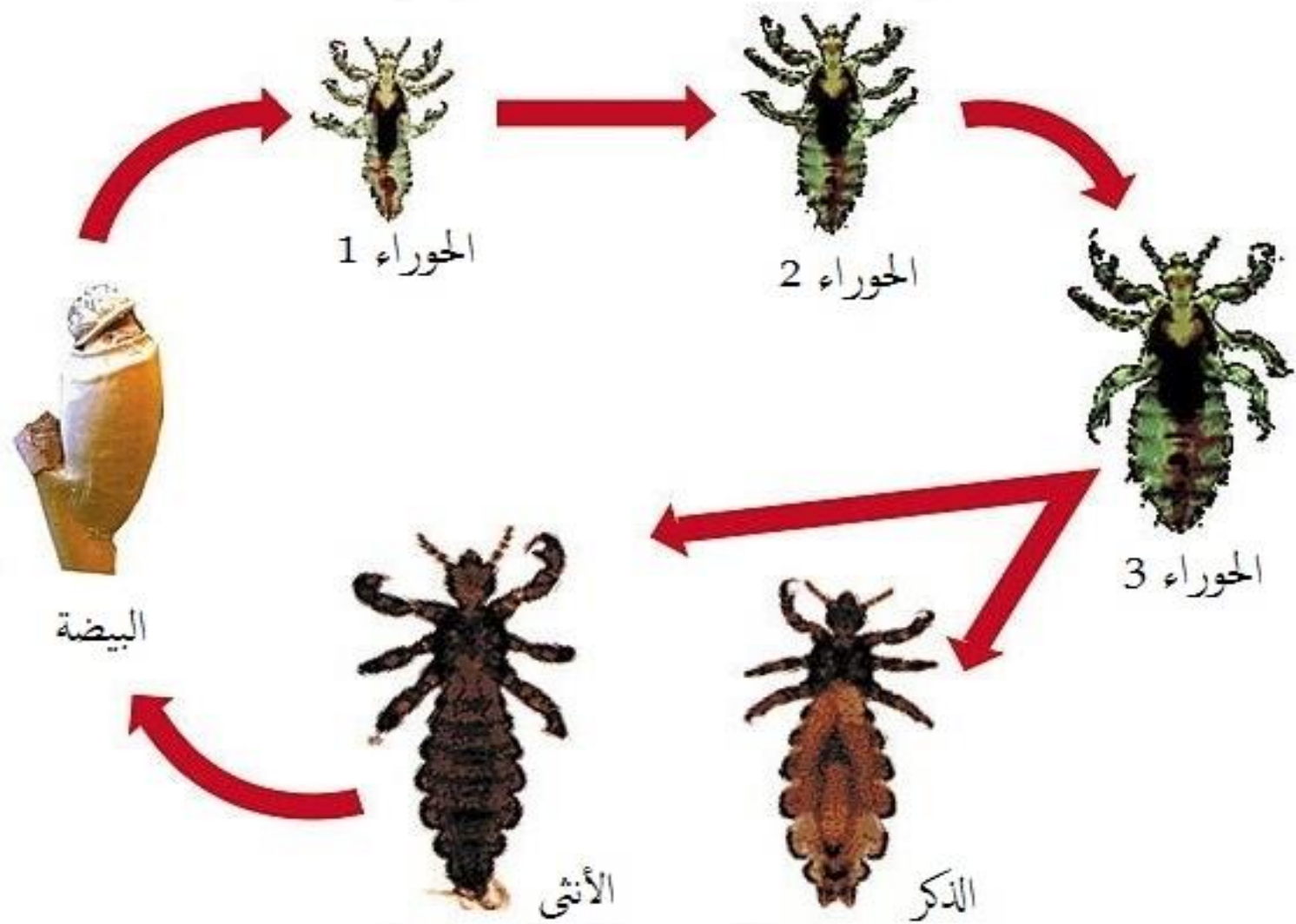
× - قمل الجسم. *Pediculus humanus*.

× - قمل العانة. *Phthirus pubis*.



# كيف يعيش القمل وكيف يتكاثر؟

✘ تعيش انواع الإنسان عليه وتتغذى على دمه، ويعتبر قمل الشعر الأكثر شيوعاً خاصةً في المناطق الباردة من العالم حيث يميل الناس إلى قلة الإستحمام وتغير الملابس، ينتقل بسبب الإختلاط وإرتداء ملابس المصاب وقلة النظافة كما يكثر القمل في السجون ومعسكرات اللاجئين، تضع الأنثى حوالي 200-300 بيضة وتستغرق فترة الحضانة من 7-14 يوماً حسب الفصل حيث إنها تتكاثر بسرعة في فصل الشتاء، وتمر القملة بثلاث مراحل في دورة حياتها ( البيضة - حوراء - الطور البالغ) وتتشابه الحوراءات مع الحشرات البالغة في الشكل إلا انها اصغر في الحجم.



دورة حياة القمل

## ماالمشاكل الصحية التي يسببها القمل للإنسان؟؟

- ✘ تتغذي القملة عدة مرات على دم العائل وذلك يسبب تهيجاً وحكة شديدة، وفي حالة الإصابة الشديدة يسبب حقن لعاب الحشرة في الدم المرض والإعياء، كما يؤدي تفشي القمل إلى إنتشار حمى التيفوس المنقوله بقمل الجسم، وهو مرض حاد ومعدى بشكل كبير تسببه جرثومه تسمى *Rickettsia prowazekii* وهو مرض قاتل في حوالي 10-40 % من الحالات المهملة وهو مرض شائع في البلدان الباردة.
- ✘ كما ينقل القمل بكتريا ممرضة تسمى *Borrelia recurrentis* تسبب مرض الحمى الراجعة وهو مرض يقتل حوالي 2-10 % من إجمالي الحالات التي لا تتلقى العلاج.



تهيج فروة الشعر بسبب القمل

# كيف يمكننا مكافحة القمل ؟

## ✘ قمل الرأس:

✘ غسل الشعر بالماء الدافئ والصابون بشكل مستمر وتمشيطة بواسطة امشاط دقيقة الاسنان تمسى فلأيه.

✘ - استخدام المبيد او الشامبوالمضاد للقمل.

✘ - غمر الشعر بالزيوت وبكميات كبيرة مع تغطيته بغطاء الشعر البلاستيكي لفترة طويلة يساعد في خنق القملة والتخلص منها.

✘ - ضم او لم شعر البنات لتفادي انتقال القمل ، وحلق شعر الصبيان بشكل تام يساهم في التخلص منه نهائيا.





إحدى طرق التخلص من القمل وبيوضها

## قمل الجسم والعانة:

- غسل الملابس وأغطية الفراش جيداً بالماء الساخن والصابون، ومن ثم تكوي جيداً لقتل البيوض.
- الإكثار من الإستحمام واستخدام الصابون بكثرة.
- تعفير الملابس بميدات حشرية.

مع تحيات المركز الوطني لمكافحة الأمراض

إدارة مكافحة الأمراض المشتركة

إدارة الحماية الصحية