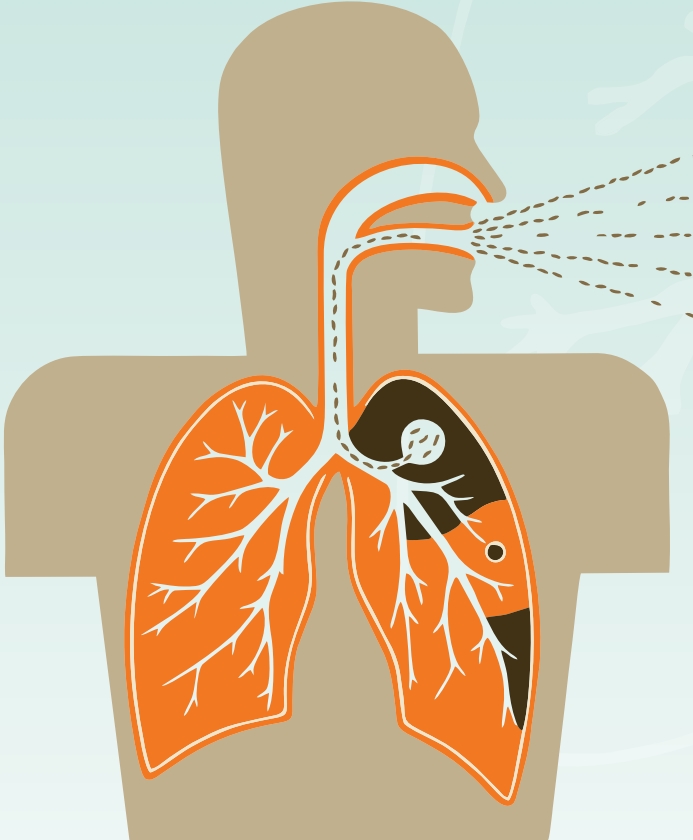




المركز الوطني لمكافحة الأمراض
National Centre for Disease Control
إدارة مكافحة الدرن والأخماج التنفسية والجذام

ماهو الدرن؟



● كيف يحمي المريض أسرته والمجتمع من حوله من الإصابة بالمرض ؟

- عند اكتشاف المريض لإصابته بالمرض يجب عليه أن يرشد أفراد أسرته والمخالطين له من الأصدقاء لإجراء الفحص الطبي اللازم للتأكد من عدم إصابتهم هم أيضا بالمرض وكذلك أخذهم العلاج الوقائي من المرض عند خلوهم منه .
- إتباع العادات الصحية السليمة كاستعمال المناديل الورقية عند السعال أو العطس وتجنب السعال أو العطس في وجه الآخرين ، يحمي المخالطين للمريض من انتقال المرض .
- التهوية الجيدة للمنزل وأشعة الشمس تعمل علي تقليل فرص العدوى داخل الأسرة .

تمنياتنا للجميع بالصحة والشفاء

TB

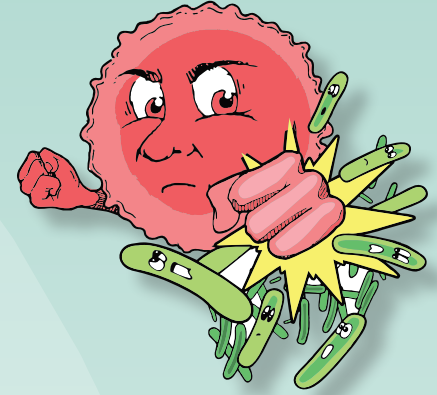
**REACH THE
3 MILLION.**

FIND. TREAT. CURE TB.

المركز الوطني لمكافحة الأمراض
National Centre for Disease Control
إدارة مكافحة الدرن والأخماج التنفسية والجذام

مكتب الإعلام والتوثيق بالمركز الوطني لمكافحة الأمراض
الإدارة العامة للمركز: قرجي - طرابلس ، ليبيا

info@nidcc.org.ly @ 021 480 3198 021 480 3231
www.nidcc.org.ly 71171 021 715 3328



أخي المريض ..

- الشفاء من مرض الدرن مضمون بإذن الله إذا لتزمت بالاتي :
- الإسراع بالعلاج ، فالعلاج متوفر لدينا بالمجان للمواطنين والأجانب .
 - الالتزام بأخذ العلاج وفق تعليمات الطبيب .
 - المدة المثالية لعلاج الدرن هي 6 أشهر في الدرن الرئوي .
 - الالتزام بمواعيد مراجعة الطبيب لمتابعة مراحل الشفاء وتقليل جرعات العلاج .
 - الطبيب المعالج هو الذي يقرر متى يتوقف العلاج .
 - عدم الانقطاع عن أخذ العلاج إلا بأمر الطبيب ، فذلك يجنب حدوث انتكاسة للمرض ويضمن سرعة الشفاء .
 - بعد فترة قصيرة من أخذ العلاج سيشعر المريض بتحسن ، ولكن هذا لا يعني أنه شفي تماما لذلك يجب عليه عدم الانقطاع عن العلاج إلا بأمر الطبيب .
 - احرص على تغطية الفم عند العطس أو السعال .
 - النظافة الشخصية ونظافة الملابس والمسكن تقي المرء من العدوى .
 - يجب تهوية الغرف وتعرضها للشمس فذلك يساهم في التقليل من انتقال العدوى .
 - الالتزام بإجراء الفحوصات الدورية التي يطلبها الطبيب للتأكد من فاعلية العلاج وسرعة الشفاء .
 - ضرورة تطعيم الأطفال حديثي الولادة بطعم **BCG** .
 - يجب إبلاغ المركز والمعالجين لك عند تغيير عنوانك وإعطاء وسيلة اتصال خاصة بك .

● ماهو مرض الدرن ؟

(الدرن) هو مرض مزمن ينتج عن الإصابة ببكتيريا تسمى بـ
Mycobacterium Tuberculosis



● ماهي أنواع الإصابة بالدرن ؟

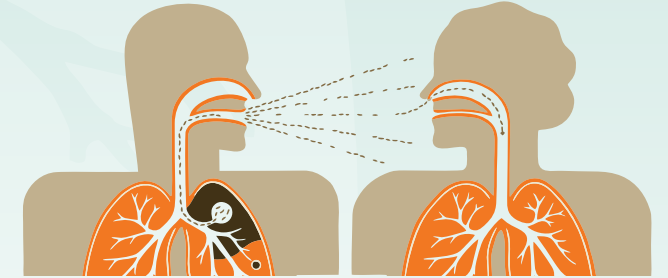
مرض الدرن يمكن أن يصيب أي جزء من أجزاء الجسم وينقسم إلي نوعين :

● درن داخل الرئة :

وهو مرض يصيب الرئتين وهذا النوع معدٍ .

● درن خارج الرئة :

وهو مرض يمكن أن يصيب أي عضو في الجسم كالعظام أو الغدد أو الجلد وهذا النوع غير معدٍ .



● ماهي طرق انتقال مرض الدرن ؟

■ عن طريق الرذاذ المتطاير من السعال أو عطس الشخص المصاب بالدرن الرئوي .

■ عن طريق تناول اللبن غير المبستر من الأبقار المصابة بالدرن، وقد انخفض هذا النوع من الإصابة نتيجة لاستخدام التقنيات الحديثة في حفظ اللبن .

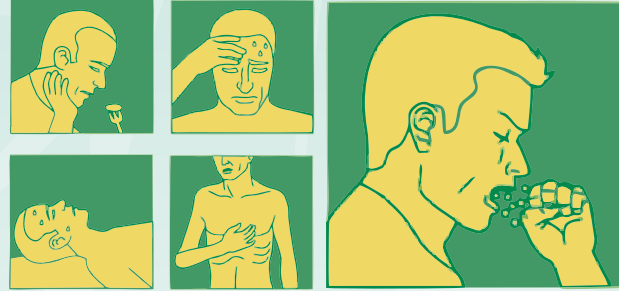
● الدرن ... مرض مخيف أو مخجل ؟

لا ... لاداعي للخوف أو الخجل علي الإطلاق ، لأن هذا المرض مثله مثل أي مرض معدي يصاب به الإنسان دون إرادته وهو قابل للشفاء ، ولكن يجب الالتزام بالعلاج واتباع تعليمات الطبيب المعالج .



● هل ينتقل الدرن من الأم الى الجنين ؟

لا ، فمرض الدرن ليس مرضاً وراثياً ولا ينتقل عبر المشيمة ، ولكن تكثر الإصابة في العائلة الواحدة لتعرضها لنفس الظروف البيئية والمعيشية وبالتالي يسهل انتقاله عبرالهواء خلال العائلة الواحدة .



● ماهي أعراض مرض الدرن ؟

■ السعال الشديد يستمر لأكثر من أسبوعين .

■ خروج دم مع السعال أو مع البلغم .

■ ألم في الصدر .

■ ارتفاع درجة الحرارة والتعرق خاصة خلال الفترة المسائية .

■ فقدان الشهية ونقص الوزن .

■ الضعف العام والشعور بالتعب بشكل مستمر .

● هل مرض الدرن قابل للشفاء ؟

نعم يمكن شفاؤه إذا اتبع المريض إرشادات ونصائح الطبيب المعالج، والالتزام بالعلاج الموصوف من الطبيب .

● ماهي طرق الوقاية من مرض الدرن ؟

■ تجنب الأماكن المزدحمة عديمة التهوية .

■ التهوية الجيدة للمنازل وأماكن العمل .

■ التغذية الصحية السليمة .

■ ممارسة الرياضة .

■ الابتعاد عن التدخين والمشروبات الكحولية و المخدرات .

■ النظافة الشخصية ونظافة المسكن .

■ الحرص على تلقيح الأطفال ضد السل بلقاح الـ **BCG** .



● ماعلاقة التدخين بمرض الدرن ؟

التدخين يضاعف فرصة الوفاة بسبب الدرن الرئوي، فقد أشار بحث جديد إلى أن أربعين مليون مدخن يمكن أن يتوفوا نتيجة الإصابة بالدرن الرئوي بحلول عام 2050 ، وعدد المدخنين المعرضين للإصابة بذلك المرض الرئوي ضعف عدد غير المدخنين .

● مضار الانقطاع عن العلاج وعدم الالتزام بالمواعيد

قد يؤدي عدم التزام المريض بأخذ العلاج أو الانقطاع عن تناوله بشكل متكرر إلي عدم استجابته للعلاج وظهور مقاومة الميكروب للعلاج وهو مايعرف (بالدرن المقاوم للأدوية) وهذا النوع سئ حيث يتطلب العلاج فترة طويلة وتحويل المريض إلى الخط الثاني من الأدوية المضادة للدرن.