

جسم البعوضة البالغة :

يتكون الجسم من ثلاثة أجزاء :

الرأس: تتواجد به أجهزة الإحساس، قرون استشعار، عينان مركبة وفم، الأنثى لها خرطوم للعض وسحب الدم مناضريسة.

الصدر: عقلته بأعلاها جناحان تحركهما عضلات وفي أسفله ستة أرجل، بها قلب مركب، عقدة عصبية وقصبات هوائية.

البطن: عقلته تحتوي على الجهاز الهضمي والجهاز الإخراجي.

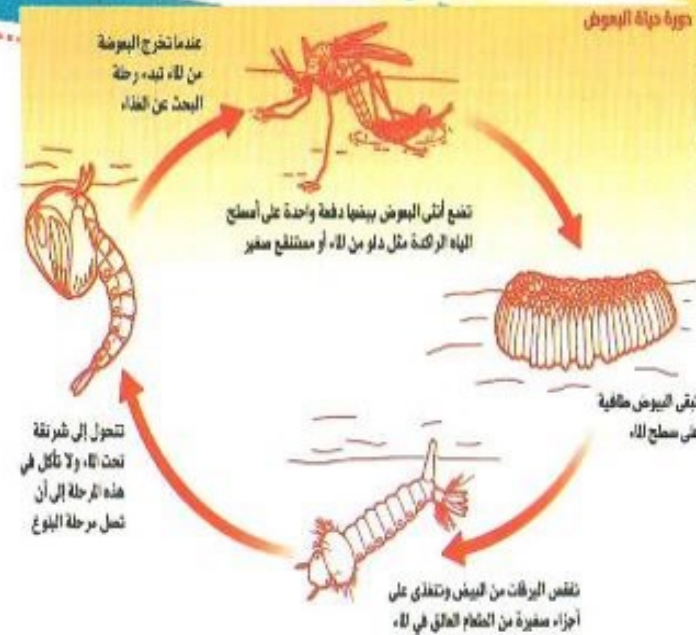
دورة حياة البعوض :

البعوض مثل كل الحشرات يفقس من البيض ويمر قبل وصوله لمرحلة البلوغ بعدة أطوار خلال دورة حياته.

تضع الأنثى البيض في الماء، تتحرر اليرقة عندما تفقس البيضة، تتغذى على الكائنات الدقيقة وتزداد في الحجم ثم تنسلخ لتعطي الطور اليرقي الثاني، تتغذى وتزداد في الحجم ثم تنسلخ للطور اليرقي الثالث وبعد ذلك الرابع لتتحول إلى طور العذراء التي تبقى نشطة لمدة ثلاثة أيام ثم تدخل مرحلة السكون ليحدث تطور داخلي ينتج عنه الطور البالغ، الذي يمزق الجلد الذي يحتويه ليتحرر ويصير إلى اليابسة باحثا عن الغذاء والمأوى.

تعيش الأنثى لمدة خمسة أشهر، أما الذكر فيعيش لفترة من أسبوع إلى شهر تبعا للحرارة والرطوبة، يحدث التزاوج بين الذكر والأنثى لتكوين أجيال جديدة لكي تستمر دورة الحياة واستمرار تواجد البعوض.

بعض أنواع البعوض تضع إناثها البيض على التربة في انتظار مياه الفيضانات ليفقس وتكمل دورة الحياة، قد يعيش البيض لمدة تزيد عن أربع سنوات على التربة الجافة حتى وصول مياه الفيضان لتكمل دورة الحياة.



وزارة الصحة

المركز الوطني لمكافحة الأمراض

البرنامج الوطني لمكافحة الملاريا



أنواع البعوض



مع فخر
المركز الوطني لمكافحة الأمراض
البرنامج الوطني لمكافحة الملاريا

الإدارة العامة للمركز: شرقي - طرابلس ليبيا ☎ 021 4885231 - 021 715328
E-mail: info@nidcc.org.ly website: www.nidcc.org.ly

أنواع البعوض ؟

البعوض يتبع فصيلة الحشرات من رتبة ذوات الجناحين تتغذى إنثاتها على دم الإنسان والبعوض من أكثر الحشرات ملصقة للدماء إنتشاراً ، ويسبب المضايقة بلدغاته المتكررة ، وينقل العديد من الأمراض منها الملاريا ، كما يتغذى البعوض أيضا على دم الحيوانات والطيور .

أنثى البعوض هي وحدها التي تتغذى على الدم لأنه ضروري لنضج البيوض ، في حين أن الذكر يتغذى على عصارة النباتات ورحيق الأزهار .

يوجد ثلاثة أنواع من البعوض هي :-

الأيديس :

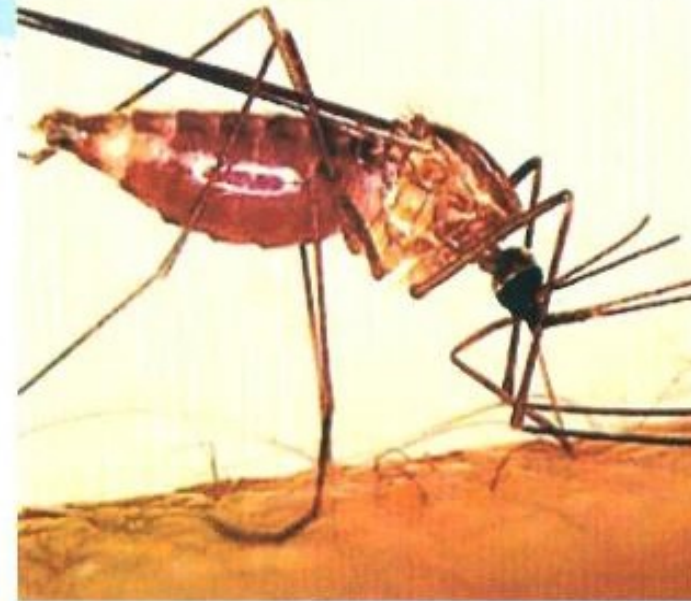
يسمى أيضا بعوض الفيضان (حيث أن فيضان الماء مهم لفقس البيض) قوي البنية ، يطير لمسافات تصل إلى 161 كم ، تمتاز البطن بنهاية مذبذبة .

تعتبر الفترة المناسبة لأخذ وجبة الدم من الثدييات بما في ذلك الإنسان هي وقت الفجر والغروب ، عضتها مؤلمة للإنسان الذي تحبذ أخذ وجبة منه .



الأنوفيليس :

يتوالد في المياه العذبة الثابتة ، تأخذ وجبة الدم من الإنسان والحيوانات. نهاية البطن مستدقة ، تهاجم أكثر في بداية ونهاية الليل .



الكيوليكس :

يتوالد في المياه الراكدة. نهاية بطنها مدورة ، البنية ضعيفة ، تعيش لأسابيع قليلة في فصل الصيف ، عضتها مؤلمة ، تحبذ الطيور أكثر من الإنسان ، وتهاجم أكثر أثناء الفجر والغسق .



خلق البعوض منذ ما يزيد على 30 مليون سنة ، خلال هذه السنين شجده مهاراته لأخذ وجبة الدم من مختلف الحيوانات والتي منها ما انقرض منذ ملايين السنين ، حيث استطاع التأقلم مع أنواع من الحيوانات المتواجدة ليتغذى عليها .

يملك البعوض أجهزة

حساسة لإقتفاء الفريسة :

أجهزة حسية كيميائية :

تستطيع البعوضة تحسس ثاني أكسيد الكربون وحمض اللبنيك حتى مسافة 36 متر من الفريسة .

تتحسس البعوضة المواد الكيميائية في العرق وتنجذب إليها ، لا تنجذب البعوضة للإنسان قليل العرق .

أجهزة حسية بصرية :

تستطيع البعوضة رؤية الإنسان وتتبع تحركاته لا سيما حينما تكون ملابسه داكنة اللون وتطير إليه لتأخذ وجبة دم منه .

أجهزة حسية حرارية :

تتحسس البعوضة الحرارة وتغيراتها، مما يمكنها من إيجاد الثدييات ذوات الدم الحار بما في ذلك الإنسان والطيور بسهولة وتقترب منها لتتغذى عليها .