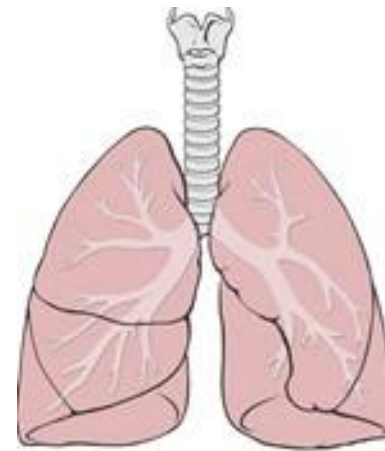




مقترح إصدار نشرة وبائية استطلاعية لحالات الإيواء في مستشفى أبي ستة للأمراض الصدرية بطرابلس

إعداد: قسم الإحصاء و الدراسات
إدارة مكافحة الأمراض غير السارية



المحتويات



مقدمة

المبررات

المرمى، الهدف الرئيسي، الأهداف الفرعية

استراتيجيات العمل

الأمراض التنفسية المزمنة



بيانات مفقودة

المسح المتدرج 2009 م
↑ التدخين بين الذكور



(المرضاة ، الوفيات)

المبررات

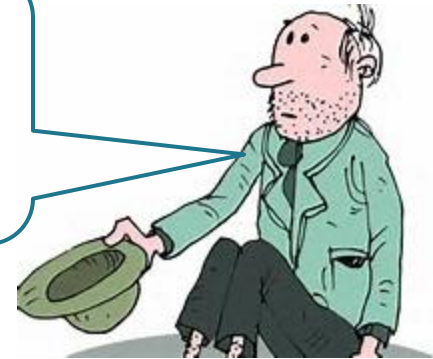
استراتيجية مكافحة
الأمراض التنفسية

جمع البيانات و المعلومات

بيانات الأمراض التنفسية
المزمنة



أحد مصادر البيانات المتعلقة بأمراض
الجهاز التنفسي (مركزا طبي مرجعي)



(المرمى، الهدف الرئيسي)

□ المرمى: إرساء نظام تسجيل وطني لحالات امراض الجهاز التنفسي المزمنة على المستوى الوطني ليكون أحد مكونات نظام ترصد للأمراض غير السارية.



□ الهدف الرئيسي: اصدار نشرة وبائية ربع سنوية قابلة للتمديد، تتضمن الخصائص الوبائية لحالات الإيواء في مستشفى أبي ستة للأمراض الصدرية .



الأهداف الفرعية

- إنشاء قاعدة بيانات لحالات الأمراض التنفسية المزمنة المسجلة في مستشفى أبي ستة للأمراض الصدرية .
- رفع مستوى القدرة والكفاءة في مجال معالجة البيانات الصحية و القراءة الوبائية للكوادر الفنية بإدارة مكافحة الأمراض غير السارية و العاملين بوحدة الإحصاء بمستشفى أبي ستة للأمراض الصدرية .
- إرساء مفهوم الشراكة بين المركز الوطني لمكافحة الأمراض و مستشفى أبي ستة للأمراض الصدرية ضمن مجالات الوقاية و المكافحة والبحوث المتعلقة بالأمراض التنفسية المزمنة

مستشفى أبي ستة للأمراض الصدرية



14772
حالة تردد

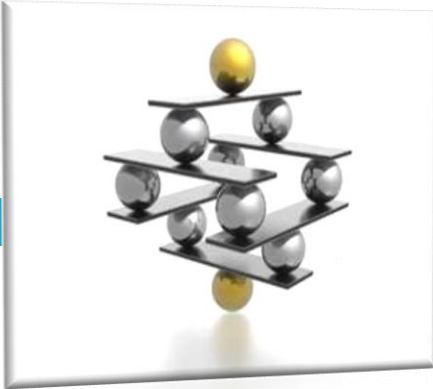


219 سرير



439 حالة دخول





استراتيجيات العمل

- تشكيل فريق عمل مشترك .
- الإستفادة من الموارد المتاحة .
- إعداد خطة عمل .
- الإعتماد على التصنيف الدولي العاشر للأمراض و شهادة الوفاة المقيسة في تسجيل الحالات .



فريق عمل مشترك

○ إعداد استمارة جمع البيانات.

○ إعداد فهرس **Index** خاص يتضمن تعريفات للمتغيرات **Variables** الموجودة في استمارة جمع البيانات بالإضافة الى الترميزات **Codes** المتعلقة بها.

○ الإشراف على ترميز و إدخال البيانات الخاصة.



فريق عمل مشترك

- القيام بأرشفة استمارات جمع البيانات بطريقة يتم استدعاء أي منها بسهولة عند الحاجة.
- كتابة النشرة الوبائية المستهدفة باللغتين العربية و الإنكليزية .
- إعداد مقترحات الأنشطة المشتركة.

الإستفادة من الموارد المتاحة

احتياجات أساسية لفريق العمل المشترك

العدد	البيان	ر.م
1	مكتب فريق العمل المشترك	1
2	جهاز حاسوب مكتبي	2
1	طابعة ليزرية ملونة	3
1	ماكينة تصوير	4
1	ماسح ضوئي A4	5
2	فلاش ميموري	6
	قرطاسية (أوراق - ملفات حفظ)	7



إعداد خطة عمل

2016	2015					أنشطة فريق العمل المشترك
يناير	ديسمبر	نوفمبر	أكتوبر	سبتمبر	أغسطس	
المخرج المستهدف: نشرة وبائية للأمراض التنفسية المزمنة لحالات الخروج في مستشفى أبي سته للأمراض الصدرية						
						- إعداد استمارة جمع البيانات المتعلقة بحالات الخروج.
						- إعداد فهرس Index خاص يتضمن تعريفات للمتغيرات Variables الموجودة في إستمارة البيانات.
						- الإشراف على تدريب أطباء على كتابة شهادة الوفاة وفقا للمعايير الدولية.
						- تدريب مدخلي البيانات على ادخالها و ترميزها .
						- كتابة نشرة وبائية تجريبية و تقييمها
						- إدخال و ترميز البيانات المتعلقة بالنشرة الوبائية.
						- كتابة النشرة الوبائية المستهدفة.
						- إعداد خطة عمل للأنشطة المقترحة المشتركة للربع الرابع من العام 2015
						- كتابة التقرير النهائي.

الإعتماد على التصنيف الدولي العاشر للأمراض و شهادة الوفاة المقيسة



MEDICAL CERTIFICATE OF DEATH			Approx. interval between onset & death.
CAUSE OF DEATH	Part I	I	
	Immediate cause of death	(a) _____ <i>Due to, or as a consequence of</i>	
	Antecedent causes, if any, giving rise to the immediate cause (a) above, stating the underlying cause last	(b) _____ <i>Due to, or as a consequence of</i>	
		(c) _____	
	Part II	II	
Other significant conditions contributing to the death but not causally related to the immediate cause (a) above	{ _____ _____		

Fig. 1. Cause of Death section of a medical certificate of death. Source: Office of the Registrar General, Province of Ontario.

المخرجات الإحصائية الأساسية للنشرة الوبائية المقترحة

■ Total Number of discharges	● عدد حالات الخروج الإجمالي.
■ The age and gender distribution for discharged cases	● التوزيع العمري و النوعي لحالات الخروج.
■ The geographical distribution of discharged cases regarding gender and age group.	● التوزيع الجغرافي لحالات الخروج و وفقا للفئات العمرية و النوع
■ The average length of stay.	● معدل مدة المكث في المستشفى

المخرجات الإحصائية الأساسية للنشرة الوبائية المقترحة

■ The distribution of discharge status	● توزيع محصلة الخروج .
■ The distribution of diagnosis for discharged cases.	● توزيع تشخيص حالات الخروج
■ The diagnosis for discharged cases by gender and age group.	● تشخيص حالات الخروج وفقا للفئات العمرية و النوع،
■ The distribution of diagnosis according to discharge status.	● توزيع التشخيص وفقا لمحصلة الخروج



DISCUSSION